



GÚÍA DE SOLUCIONES PARA  
**INSTALACIONES PROFESIONALES**

RACKS · GABINETES · MONTAJES · FUENTES

## Gabinetes para Videograbadoras, Paneles y Sirenas de Alarma

### Gabinetes para Videograbadoras

► Color Negro | Para Interior



#### Gabinete especializado para resguardo de videograbadoras

- Tapa totalmente desmontable con chapa y llave.
- Cinto con broche para sujetar DVR.
- Ventanas frontales con mica.
- Perforaciones para anclaje en escritorio o mesa.
- Salida y espacio para conexiones de cable trasero.
- Ventilaciones laterales.
- Pintura electrostática.

#### GAB-VID-1 · US\$ 75.00

**Dimensiones:** 363 x 87 x 453 mm / **Peso:** 3.73 kg.  
**Calibre de lámina:** 20.  
**Para videograbadora:** ED-104, ED-208, ED-416, EV-1004TURBO, EV-1008TURBO, EV-1016, DS-7204HVI-SN, DS-7204HVI-ST, ED-2404-HD...

#### GAB-VID-2 · US\$ 85.00

**Dimensiones:** 493 x 113 x 566 mm / **Peso:** 6.21 kg.  
**Calibre de lámina:** 20.  
**Para videograbadora:** SD-104, CD-108P, CD-116P, DS-7208HVI-SN, DS-7216HVI-SN, DS-7208HVI-ST, DS-7216HVI-ST...

#### GAB-VID-3 · US\$ 99.00

**Dimensiones:** 518 x 120 x 656 mm / **Peso:** 7.47 kg.  
**Calibre de lámina:** 20.  
**Para videograbadora:** HD-416, DS-8108HCI-ST, DS-9116HFI-ST, DS-9016HFI-RH, DS-8108HWI-ST, DS-8116HWI-ST, DS-9108HWI-ST...

#### GAB-VID-4 · US\$ 105.00

**Dimensiones:** 489 x 193 x 648 mm / **Peso:** 10.78 kg.  
**Calibre de lámina:** 18.  
**Para videograbadora:** PC-116, ID-416, ID-832, ID-2916-HD...

#### GAB-VID-1SOP · US\$ 16.00

Adaptador para instalar GAB-VID1 en rack de 19".

Compatibles con una gran variedad de videograbadoras. visite: [www.syscom.mx](http://www.syscom.mx)

Fabricamos estos gabinetes a la medida de su videograbadora; favor de especificar el modelo.

### Gabinetes para Paneles de Alarma

► Calibre de Lámina: 26 | Color Beige | Para Interior



#### Gabinete para alarma MG5050/ EVO48TM4 / SP4000 y batería PL712 (no incluida) SGR-PRP · US\$ 13.00

**Dimensiones:** 232 x 281 x 85 mm.  
**Peso:** 750 g.

#### Gabinete para alarma de la familia CAPTAIN / VISTA / XL2T y batería PL712 (no incluida) SGR-PRU · US\$ 15.00

**Dimensiones:** 232 x 281 x 85 mm.  
**Peso:** 750 g.

#### Gabinete para alarma de la serie Hunter-PRO de PIMA® y batería PL712 (no incluida) SGR-PRHH · US\$ 21.00

**Dimensiones:** 258 x 330 x 91.5 mm.  
**Peso:** 710 g.

### Gabinetes para Sirenas de Alarmas

► Calibre de Lámina: 26 | Color Beige | Para Exterior



#### Gabinete diseñado para sirena de 15 W (SF520L)

##### IMP-15 · US\$ 13.00

**Dimensiones:** 153 x 165 x 153 mm / **Peso:** 720 g.  
**Características especiales:**  
 Opción para switch tamper (no incluido), no incluye doble tapa.

#### Gabinete diseñado para sirena de 30 W (SF581L)

##### IMP-30 · US\$ 13.50

**Dimensiones:** 208 x 254 x 148 mm / **Peso:** 920 g.  
**Características especiales:**  
 Opción para switch tamper (no incluido), no incluye doble tapa.

#### Gabinete diseñado para sirena de 30 W (SF581L) Incluye doble tapa

##### IMP-XS · US\$ 17.00

**Dimensiones:** 203 x 244 x 155 mm / **Peso:** 970 g.  
**Características especiales:**  
 Tapa interior. Cuenta con doble tapa y 2 tamper; uno protege la tapa superior y el otro la parte inferior contra la pared.

#### Gabinete metálico para sirena de 15 W (SF520L)

##### IMP-15N · US\$ 11.00

**Dimensiones:** 122 x 151 x 111 mm / **Peso:** 500 g.  
**Características especiales:**  
 Opción para switch tamper (no incluido), no incluye doble tapa.

- Su diseño permite que el sonido fluya libremente maximizando el área de alerta.
- Cuentan con perforaciones para instalar switch tamper (SS073) a pared y en tapa.

Visite nuestra página web para ver mas variedad de productos o llame al departamento de ingeniería SYSCOM. visite: [www.syscom.mx](http://www.syscom.mx)

## Gabinetes para Usos Múltiples

### Gabinete metálico para estación de emergencia

▶ Para Exterior



**SYG-028 · US\$ 99.00**

**Dimensiones:** 470 x 363 x 263 mm / **Peso:** 8.24 kg.

**Características:**

- Espacio para almacenar 1 batería PL100D12, PL110D12, PL4012 o PV27DC (no incluidas).
- Perforaciones inferiores para cableado.

### Gabinete de usos múltiples con preparación para instalación en muro

▶ Para Exterior



**SYG-075 · US\$ 99.00**

**Dimensiones:** 355 x 406 x 170 mm / **Peso:** 5.58 kg.

**Características:**

- Incluye panel desmontable para fácil instalación de equipo.
- Cierre de puerta por candado (no incluido).

### Gabinete de usos múltiples para montaje en poste o muro

▶ Para Exterior



**SYG-075-EPLUSV2 · US\$ 175.00**

**Dimensiones:** 355 x 406 x 170 mm / **Peso:** 5.8 kg.

**Características:**

- Chapa de seguridad (incluye llave).
- Incluye panel desmontable para fácil instalación de equipo.
- Perforaciones inferiores para cableado.
- Incluye herrajes para instalación en muro o poste.

### Gabinete de usos múltiples para montaje en muro

▶ Para Interior



**SYG-075-INT · US\$ 99.00**

**Dimensiones:** 353 x 405 x 255 mm / **Peso:** 8 kg.

**Características:**

- Cuenta con chapa de seguridad. Incluye panel desmontable para fácil instalación de equipo. Incluye llave.
- Perforación para cableado y ventilas laterales.

### Gabinete de usos múltiples para montaje en muro

▶ Para Exterior



**SYG-075-EXT · US\$ 110.00**

**Dimensiones:** 461 x 390 x 263 mm / **Peso:** 8.4 kg.

**Características:**

- Cuenta con cerradura de seguridad, tiene 2 salidas para cableado en la parte inferior.
- Incluye panel desmontable para fácil instalación de equipo y accesorio para montaje en muro.

### Gabinete metálico con espacio para baterías de ciclo profundo o equipo similar

▶ Para Exterior



**SVR-1419 · US\$ 129.00**

**Dimensiones:** 510 x 400 x 400 mm / **Peso:** 14 kg.

**Características:**

- Admite 2 baterías PL100D12, PL110D12, PL4012 ó 1 batería PL11012 (no incluidas).
- Compatible con MP1419V3 para montaje en poste (no incluido).

### Gabinete metálico para montaje en pared para cargador y batería PL712

▶ Para Interior



**SR-SCAR · US\$ 11.00**

**Dimensiones:** 171 x 149 x 85 mm / **Peso:** 700 g.

**Características:**

- Lámina de acero calibre 22.
- Diseñado para soportar cargador y batería en muro.
- Ahora en color beige.

### Gabinete para fuente de respaldo SYSRMTXT

▶ Para Interior



**GOF-01-XT · US\$ 11.00**

**Dimensiones:** 221 x 191 x 83 mm / **Peso:** 600 g.

**Características:**

- Cuenta con perforaciones para instalación a pared.
- Cierre por medio de tornillos.
- Acepta batería PL712 o PL4.512 (no incluida).
- Ideal para integraciones con tabllas y circuitos.

### Gabinete metálico diseñado para integraciones con energía solar

▶ Para Exterior



**G-007 · US\$ 75.00**

**Dimensiones:** 371 x 326 x 266 mm / **Peso:** 7.85 kg.

**Características:**

- Admite 2 baterías PL4012 y un controlador SYSPOE (no incluidos).

## Gabinetes para Usos Múltiples, Trabajo Rudo y TV Porteros

**Gabinete para repetidor de voz**



**G-009 · US\$ 7.00**

**Dimensiones:** 174 x 28 x 141 mm / **Peso:** 470 g.

**Características:**

- Preparado para tarjeta RP4PCB o ECHO, R-10U (requiere instalación especial).

**Jaula metálica reforzada para equipo pesado**



**SYG-180-CH · US\$ 155.00**

**Dimensiones:** 750 x 655 x 460 mm / **Peso:** 15.3 kg.

**Características:**

- Compatible con gabinete SYG-180-V2
- Ideal para soportar cargas pesadas como baterías.

**Gabinete de seguridad de cuerpo robusto**



**SYG-180-V2 · US\$ 324.00**

**Dimensiones:** 892 x 946 x 557 mm / **Peso:** 42 kg.

**Características:**

- Ideal para resguardar baterías (hasta 12 baterías PL-110-D12) y equipo de comunicación.
- Opción para poner repisas (no incluidas).
- Se envía desarmado para fácil manejo.
- Cuenta con preparación para cerrar con 2 candados internos (no incluido).

**Gabinete de piso con puerta de seguridad con jaula para baterías o similares**



**SYG-160 · US\$ 399.00**

**Dimensiones:** 775 x 755 x 558 mm / **Peso:** 52 kg.

**Características:**

- Ideal para resguardo de baterías (hasta 6 baterías PL110D12).
- Incluye jaula interna reforzada.

**Gabinete para fuente SYSRMT con chapa de seguridad**



**GO-F01 · US\$ 65.00**

**Dimensiones:** 217.5 x 293.5 x 110.5 mm / **Peso:** 2.2 kg.

**Características:**

- Ideal para resguardar baterías y equipo de comunicación.
- Opción para poner repisas (no incluidas).
- Se envía desarmado para fácil manejo.
- Cuenta con preparación para cerrar con 2 candados internos (no incluido).

**Gabinete para radio portero con chapa de seguridad**



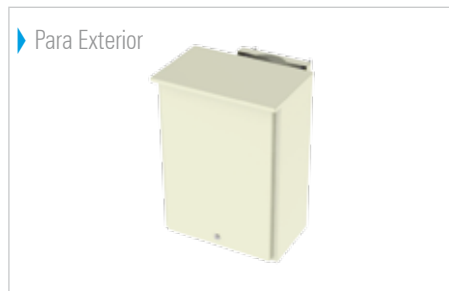
**GO-55S · US\$ 65.00**

**Dimensiones:** 258 x 282 x 94 mm / **Peso:** 3.4 kg.

**Características:**

- Gabinete para almacenamiento de equipo radio portero y similares.
- Ideal para integración de sistemas de radioportero o equipo para frente de calle.

**Gabinete para integración de baterías en poste**



**GT-002 · US\$ 149.00** Para 2 baterías PL-110-D12

**Dimensiones:** 459 x 627 x 282 mm / **Peso:** 17.3 kg.

**GT-003 · US\$ 199.00** Para 3 baterías PL-110-D12

**Dimensiones:** 459 x 919 x 282 mm / **Peso:** 23.5 kg.

**Características:**

- Platina superior compatible con controlador SS-20L-24V y un interruptor PoE TPS-W5G24.
- Incluye bracket para montaje en poste y chapa de seguridad.

**Mesabanco de trabajo para uso rudo**



**S7-D-219 · US\$ 885.00**

**Dimensiones:** 1850 x 1360 x 940 mm.

**Peso:** 67 kg.

**Características:**

- Estructura metálica con cubierta plástica.
- Cajón con cerradura.
- Cuenta con 4 tomacorrientes dobles.
- Se envía desarmado para fácil transporte.
- Ideal para talleres, laboratorio de armado, centros de reparación electrónica, etc.

**Gabinete para TV Porteros**



**KVM-10 · US\$ 29.00**

**Dimensiones:** 122 x 137 x 49 mm.

**Peso:** 700 g.

**Características:**

- Preparación para instalación en pared.
- Cuenta con opción para colocar candado (no incluido).
- Cierre mediante tornillos de seguridad.
- Compatible con: KCD20, KCMC24, KCMC22, MS2D.

Todos nuestros equipos cuentan con pintura horneada de alta resistencia química y mecánica

**Interior**=Totalmente a resguardo · **Exterior**=Ubicado en el exterior de un local protegido por la losa del mismo · **Intemperie**=Expuesto totalmente a las condiciones atmosféricas  
**Dimensiones (externas):** Ancho (W) x Altura (H) x Profundidad (D) · Los colores de los productos pueden cambiar por mejoras técnicas. · El peso declarado es de los equipos, sin accesorios ni embalaje.

## Gabinetes con Soporte Rack

Gabinete para montaje en pared, cuerpo fijo con rack 19".

▶ Para Interior



**NUEVO**

**SR-1906-GFP · US\$ 165.00 6 Unidades.**  
Dimensiones: 600 x 353 x 534 mm.

**SR-1909-GFP · US\$ 195.00 9 Unidades.**  
Dimensiones: 600 x 488 x 534 mm.

**SR-1912-GFP · US\$ 225.00 12 Unidades.**  
Dimensiones: 600 x 620 x 534 mm / **Peso:** 26.3 kg.

**Características generales:**

- Ventana de cristal resistente a impactos.
- Soportes rack ajustables.
- Laterales desmontables.
- Ojos de llave para fijación a muro.
- Preparación para 2 ventiladores D120120-60G00 (no incluido).
- Cumple con norma ANSI/ TIA 310-D.

Gabinete para montaje en pared, cuerpo abatible con rack 19".

▶ Para Interior



**SR-1906-GAPV2 · US\$ 220.00 6 Unidades.**  
Dimensiones: 570 x 380 x 580 mm / **Peso:** 18.2 kg.

**SR-1909-GAPV2 · US\$ 250.00 9 Unidades.**  
Dimensiones: 600 x 490 x 600 mm / **Peso:** 21.4 kg.

**SR-1912-GAPV2 · US\$ 280.00 12 Unidades.**  
Dimensiones: 600 x 630 x 600 mm / **Peso:** 26.3 kg.

**Características generales:**

- Ventana de cristal resistente a impactos.
- Laterales desmontables.
- Soportes rack ajustables.
- Doble chapa de seguridad.
- Puede retirar la puerta para facilitar la instalación de equipo.
- Excelente para repetidores y equipo de vigilancia con estructura para rack.
- Preparación para 2 ventiladores D120120-60G00 (no incluidos).
- Cumple con norma ANSI/ TIA 310-D.

Gabinete metálico con rack ligero de 19", 15 unidades.

▶ Para Interior



**SYG-130 · US\$ 199.00**

Dimensiones: 560 x 738 x 284 mm / **Peso:** 22 kg.

**Características:**

- Cuenta con 2 cubiertas con chapa de seguridad totalmente desmontable e incluye 4 pzas. TRAB19 para instalación de equipo.
- Especialmente para sistemas de comunicación y seguridad.
- Cuenta con 2 tiradores para fácil manejo.

Gabinete con soporte rack 19", 20 unidades.

▶ Para Interior



**SYG-204 · US\$ 395.00**

Dimensiones: 567 x 1050 x 470 mm / **Peso:** 37.5 kg.

**Características:**

- Posibilidad de instalar duplexer pasa banda similar al WACOM WP 639/641 o TX-RX, además de un repetidor y panel de tonos.
- Incluye 3 kit TORRACK y TUEARACK.

Gabinete con soporte rack de 19", 7 unidades.

▶ Para Interior



**SYG-090 · US\$ 122.00**

Dimensiones: 560 x 380 x 292 mm / **Peso:** 12.5 kg.

**Características:**

- Doble puerta, totalmente desmontables.
- Cuenta con 2 tiradores para fácil manejo.
- Pintura horneada de dos tonos.

Gabinete con soporte rack de 19", 8 unidades.

▶ Para Interior



**SR-1419 · US\$ 99.00**

Dimensiones: 532 x 400 x 400 mm / **Peso:** 11 kg.

**Características:**

- Cuenta con 2 tiradores para fácil manejo.
- No incluye puertas.
- Ideal para pruebas en laboratorio.
- Ideal para instalaciones temporales o pruebas en laboratorio.



## Gabinetes con Soporte Rack y Multicargadores

### Gabinetes con Soporte Rack

▶ Para Interior



**Gabinete para organización de redes con rack de 19".**

**SR-1965-GAC · US\$ 825.00**

**SR-1980-GAC · US\$ 879.00**

**Dimensiones:**

**SR-1965-GAC:** 550 x 1800 x 635 mm.

**SR-1980-GAC:** 550 x 2165 x 635 mm.

**Peso:**

**SR-1965-GAC:** 53 kg.

**SR-1980-GAC:** 61.5 kg.

**Unidades:**

**SR-1965-GAC:** 37 Unidades.

**SR-1980-GAC:** 45 Unidades.

**Características:**

- Puerta frontal con acrílico de seguridad.
- Puerta trasera de acero.
- Sistema de ventilación mejorado.
- Preparado para instalar 4 ventiladores D12012060G00 (no incluidos).
- Incluye 3 kit Tuerack y Torrack.
- Cumple con norma ANSI / TIA 310-D.

▶ Para Interior



**NUEVO**

**Gabinete con rack estándar de 19", 16UR.**

**SR-1928F-V3 · US\$ 559.00**

**Dimensiones:** 550 x 828 x 634 mm / **Peso:** 30 kg.

**Características:**

- Puerta frontal de cristal con chapa resistente a impactos.
- Puerta metálica trasera con chapa para servicio.
- Opción para instalar 2 ventiladores de 6" D12012060G00 (no incluidos).
- Incluye 3 kit TORRACK y Tuerack.
- Tapa inferior para pasar cableado.
- Cumple con norma ANSI / TIA 310-D.

### Gabinetes Serie SVR

▶ Para Exterior



Serie SVR

**Gabinete con rack de 19" estándar.**

- Doble puerta metálica totalmente abatibles.
- Incluyen chapas en ambas puertas.
- Cumple con norma ANSI / TIA 310-D.
- Perforaciones laterales para pasar cableado.
- Incluye 3 kit TORRACK y Tuerack.
- Ideales para sitios de repetición y vigilancia.

**Gabinete vertical cerrado de 18".**

**SVR-1819 · US\$ 305.00**

**Dimensiones:** 586 x 555 x 584 mm / **Peso:** 24.3 kg.

**Características:**

- 11 UR

**Gabinete vertical cerrado de 26".**

**SVR-2619 · US\$ 355.00**

**Dimensiones:** 586 x 763 x 584 mm / **Peso:** 29 kg.

**Características:**

- 15 UR

**Gabinete vertical cerrado de 34".**

**SVR-3419 · US\$ 435.00**

**Dimensiones:** 553 x 1000 x 557 mm / **Peso:** 36 kg.

**Características:**

- 20 UR

**Gabinete vertical cerrado de 53".**

**SVR-5319 · US\$ 509.00**

**Dimensiones:** 553 x 1400 x 579 mm / **Peso:** 39.2 kg.

**Características:**

- 31 UR

**Gabinete vertical cerrado de 73".**

**SVR-7319 · US\$ 649.00**

**Dimensiones:** 586 x 1962 x 584 mm / **Peso:** 58.4 kg.

**Características:**

- 42 UR

### Multicargadores

▶ Para Interior



**Base metálica para 6 cargadores**

**de radios portátiles KSC-23 / 28 / 31 / 37.**

**SK-MB37 · US\$ 75.00**

**Dimensiones:** 586 x 763 x 584 mm / **Peso:** 2.8 kg.

## Gabinetes para Estaciones Base

### Gabinete para Sistema de Repetición en Escritorio KENWOOD

▶ Para Interior



**Gabinete para sistema de repetición en escritorio KENWOOD.**  
**SR-40K · US\$ 65.00**

**Dimensiones:** 197 x 204 x 304 mm / **Peso:** 2.7 kg.  
**Acepta** 2 radios KENWOOD TK 7100/ 7102/ 7160/ 7180/ 7302/ 7360/ 8100/ 8102/ 8160/ 8180/ 8302/ 8360/ NX-700/ 720/ 800/ 820/ 900/ 920 con 1 fuente SEC-1212/ 1223.

**Gabinete para sistema de repetición en escritorio ICOM.**  
**SR-40I · US\$ 65.00**

**Dimensiones:** 197 x 204 x 304 mm / **Peso:** 2.7 kg.  
**Acepta** 2 radios ICOM IC-F121/ 221/ 121SM/ 221SM/ 5121/ 6121/ 5011/ 6011/ 5013/ 6013/ 5021/ 6021/ 5123/ 6123/ 5061/ 6061 con 1 fuente SEC-1212/ 1223.

▶ Para Interior



**SR-102 · US\$ 15.00**

**Dimensiones:** 186 x 123 x 230 mm / **Peso:** 710 g.  
**Compatible** con radios KENWOOD TK-7100/ 7102/ 7160/ 7180/ 7302/ 7360/ 8100/ 8102/ 8160/ 8180/ 8302/ 8360/ NX-700/ 800/ 820/ 900/ 920/ 720 con fuente SEC-1212/ 1223.

**SR-X21 · US\$ 15.00**

**Dimensiones:** 186 x 123 x 230 mm / **Peso:** 800 g.  
**Compatible** con radios ICOM IC-F121/ 221/ 121SM/ 221SM/ 5121/ 6121/ 5011/ 6011/ 5013/ 6013/ 5021/ 6021/ 5123/ 6123/ 5061/ 6061 con fuente SEC-1212/ 1223.

**SR-102-SS18 · US\$ 15.00**

**Dimensiones:** 186 x 123 x 230 mm / **Peso:** 710 g.  
**Compatible** con radios KENWOOD TK-7100/ 7102/ 7160/ 7180/ 7302/ 7360/ 8100/ 8102/ 8160/ 8180/ 8302/ 8360/ NX-700/ 800/ 820/ 900/ 920/ 720 con fuente SS-18.

**SR-102-RS12A · US\$ 20.00**

**Dimensiones:** 186 x 123 x 230 mm / **Peso:** 710 g.  
**Compatible** con radios KENWOOD TK-7100/ 7102/ 7160/ 7180/ 7302/ 7360/ 8100/ 8102/ 8160/ 8180/ 8302/ 8360/ NX-700/ 800/ 820/ 900/ 920/ 720 con fuente RS-12A.

#### Características:

- Fabricado en acero.
- Incluye ventilas para maximizar la ventilación.
- Diseño liviano y práctico.

### Racks Abiertos de Pared

▶ Para Interior



**Rack sencillo de 19" para pared, abierto de 1 y 2 unidades.**

**SR-1901-P · US\$ 14.00 1 Unidad**

**Dimensiones:** 493 x 53 x 323 mm / **Peso:** 1.3 kg.

**SR-1902-P · US\$ 23.00 2 Unidad**

**Dimensiones:** 493 x 97 x 323 mm / **Peso:** 1.6 kg.

#### Características:

- Ideal para equipo liviano.
- Tiene perforaciones en base y laterales para pasar cableado.
- Fácil instalación.
- Ideal para switcheras.

## Rack Profesional Abierto

**Rack abierto 19" con base "L" para anclaje a piso.**



**EIRL-5524 · US\$ 85.00 24 unidades**  
Dim.: 520 (ancho) x 1192 (altura) mm / **Peso:** 11 kg.

**EIRL-5537 · US\$ 96.00 37 unidades**  
Dim.: 520 (ancho) x 1774 (altura) mm / **Peso:** 13.2 kg.

**EIRL-5545 · US\$ 99.00 45 unidades**  
Dim.: 520 (ancho) x 2129 (altura) mm / **Peso:** 15 kg.

**EIRL-5548 · US\$ 116.00 48 unidades**  
Dim.: 520 (ancho) x 2270 (altura) mm / **Peso:** 15.8 kg.

### Características Generales:

- Tiene un par de bases "L" para fijar a piso.
- Elaborada de acero de primera calidad.
- Preparado para fijar a pared con EIAAR2036 (no incluido)
- Opción para unir lateralmente equipos iguales a éste.
- Cumple con ANSI / TIA, RS-310-D y IEC-297-2

**Agregue la letra "A" al final de su modelo para cotizar su rack en aluminio (sólo para línea EIRL)**

**Rack abierto 19" con base cuadrada.**



**EIRA-5524 · US\$ 112.00 24 unidades**  
Dim.: 520 (ancho) x 1196 (altura) mm / **Peso:** 12.7 kg.

**EIRA-5537 · US\$ 120.00 37 unidades**  
Dim.: 520 (ancho) x 1772 (altura) mm / **Peso:** 14.6 kg.

**EIRA-5545 · US\$ 130.00 45 unidades**  
Dim.: 520 (ancho) x 2131 (altura) mm / **Peso:** 16 kg.

**EIRA-5548 · US\$ 133.00 48 unidades**  
Dim.: 520 (ancho) x 2265 (altura) mm / **Peso:** 16.8 kg.

### Características Generales:

- Sólida base cuadrada con preparación para ruedas (ROD42.5).
- Elaborada de acero de primera calidad.
- Opción para fijar a pared con EIAAR2036 (no incluido).
- Los equipos se pueden unir lateralmente entre ellas.
- Cumple con ANSI / TIA, RS-310-D y IEC-297-2.

**Cuadra rack 19" de 45 unidades.**



**EIQR-3245 · US\$ 235.00 45 unidades**  
Dim.: 550 x 2079 x 812 mm / **Peso:** 27.5 kg.

### Características Generales:

- Cuadro frontal y trasero totalmente soldado para ofrecer la mejor estabilidad posible.
- Diseñado de acuerdo a estandar ANSI/TIA RS-310-D.
- 4 postes para instalación de servidores y otros equipos pesados que necesiten 4 puntos de sujeción.
- Rack estándar de 19".
- Preparación para instalación de ruedas.
- Máxima circulación de aire al menor costo.

**Los equipos incluyen tornillería para armado y 12 tornillos, 12 arandelas y 12 tuercas rack para instalación de equipo.**

### Kits organizadores de cable para rack



**LPCV-24S · US\$ 45.00**  
**LPCV-37S · US\$ 75.00**  
**LPCV-45S · US\$ 80.00**  
**LPCV-48S · US\$ 82.00**

Kit organizador vertical de cable sencillo para rack abierto de 24 unidades.  
Kit organizador vertical de cable sencillo para rack abierto de 37 unidades.  
Kit organizador vertical de cable sencillo para rack abierto de 45 unidades.  
Kit organizador vertical de cable sencillo para rack abierto de 48 unidades.

**LPCV-24D · US\$ 82.00**  
**LPCV-37D · US\$ 150.00**  
**LPCV-45D · US\$ 160.00**  
**LPCV-48D · US\$ 164.00**

Kit organizador vertical de cable doble para rack abierto de 24 unidades.  
Kit organizador vertical de cable doble para rack abierto de 37 unidades.  
Kit organizador vertical de cable doble para rack abierto de 45 unidades.  
Kit organizador vertical de cable doble para rack abierto de 48 unidades.

**LPCM-042U · US\$ 36.00**  
**LPCM-04 · US\$ 20.00**  
**LPCM-042UD · US\$ 66.00**  
**LPCM-04D · US\$ 36.00**

Kit organizador horizontal sencillo 19" de 2 unidades.  
Kit organizador horizontal sencillo 19" de 1 unidad.  
Kit organizador horizontal doble 19" de 2 unidades.  
Kit organizador horizontal doble 19" de 1 unidad.



## Rack Profesional Abierto

**Soporte de pared o expansor de rack compatible con línea EIR.**

▶ Para Interior



**EIAAR-2036 · US\$ 39.00**

**Características:**

- Opción para expandir a 4 postes la serie EIR.
- Opción para fijar a muro la serie EIR.
- Elaborado totalmente de acero.
- Incluye un par de brazos ajustables.

**EIRLKIT · US\$ 2.99**

**Kit de tornillos para expansión a 4 postes (se requieren 2 kits para expansión).**

**Rack profesional de 4 postes diseñado para servidores DELL, 20 UR.**

▶ Para Interior



**SR-1920F · US\$ 135.00**

**Dimensiones:** 507 x 1007 x 751 mm.

**Peso:** 20.3 kg.

**Características:**

- Mayor profundidad de trabajo (850 mm).
- Elaborado en acero.
- Cumple con norma ANSI / TIA 310-D.
- Incluye 3 kit TORRACK y 3 TUERACK.

**Los equipos incluyen tornillería para armado y 12 tornillos, 12 arandelas y 12 tuercas rack para instalación de equipo.**

**Rack profesional para instalación en muro, 4 UR.**

▶ Para Interior



**SR-1904-P · US\$ 60.00**

**Dimensiones:** 518 x 212 x 500 mm.

**Peso:** 4.7 kg.

**Características:**

- Fácil armado, fuerte y al mismo tiempo liviano.
- Profundidad: 500 mm.
- Cumple con norma ANSI / TIA 310-D.
- Incluye 4 kits TORRACK y TUERACK.
- Incluye kit de instalación a muro.

### Kits organizadores para rack

▶ Para Interior



KIT-ORG24

KIT-ORG45

**KIT-ORG24 · US\$ 237.40**

**Kit organizador de redes básico de 24 unidades con accesorios.**

1	<b>EIRL5524</b>	Organizador 19" tipo "L" de 24 unidades.
1	<b>HTCM</b>	Tomacorrientes para rack de 8 conexiones.
1	<b>LPCV24URL</b>	Organizador de cables vertical 24 unidades.
1	<b>SCH19/130</b>	Charola sencilla.
5	<b>TORRACK</b>	Juego de 4 tornillos para rack.
5	<b>TUERACK</b>	Juego de 4 tuercas para rack.

**KIT-ORG45 · US\$ 393.20**

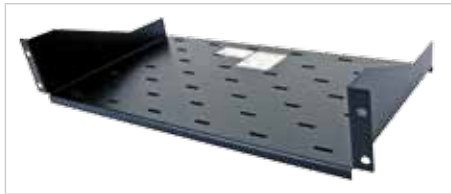
**Kit organizador de redes básico de 45 unidades con accesorios.**

1	<b>EIRL5545</b>	Organizador 19" tipo "L" de 45 unidades.
1	<b>LPCV24URL</b>	Organizador de cables vertical 24 unidades.
1	<b>LPCV21URM</b>	Organizador de cables vertical 21 unidades.
1	<b>HTCM</b>	Tomacorrientes para rack de 8 conexiones.
2	<b>SCH19X13.5</b>	Charola sencilla.
7	<b>TORRACK</b>	Juego de 4 tornillos para rack.
7	<b>TUERACK</b>	Juego de 4 tuercas para rack.
2	<b>LPCM042U</b>	Organizador horizontal de 2 unidades.

## Charolas y Tapas Ciegas para Rack

► Las charolas nos ayudan a integrar equipo no apropiado para rack en organizadores con estándar de 19" para ofrecer una instalación presentable y 100% profesional.

**Charola sencilla de uso múltiple para rack 19".**



**Características:**

- Livianas y funcionales.
- Fácil instalación.
- Cumple con norma ANSI / TIA 310-D.
- Perforaciones inferiores para sujeción y ventilación de equipo.

**SCH-19/130 · US\$ 16.00**

**Profundidad:** 235 mm / **Altura:** 89 mm (2U) / **Peso:** 3.5 kg.

**SCH-19X13.5 · US\$ 23.00**

**Profundidad:** 385 mm / **Altura:** 89 mm (2U) / **Peso:** 2 kg.

**SCH-19X19.6 · US\$ 23.00**

**Profundidad:** 500 mm / **Altura:** 134 mm (3U) / **Peso:** 2.6 kg.

**Charola para 4 postes de uso múltiple para rack doble de 19".**



**Características:**

- Ideal para racks de 4 postes de 19".
- Para equipo pesado.
- Profundidad ajustable.
- Compatible con EIQR-3245.

**CH-QR1 · US\$ 35.00**

**Profundidad:** 628 mm / **Altura:** 89 mm (1U) / **Peso:** 1.1 kg.  
Profundidad de ajuste para rieles: 635-860 mm.

**CH-QR2 · US\$ 39.00**

**Profundidad:** 628 mm / **Altura:** 134 mm (2U) / **Peso:** 1.8 kg.  
Profundidad de ajuste para rieles: 635-860 mm.

**Charola de uso múltiple para Rack 19", 2 UR.**



**SCH-19X13.5-T · US\$ 25.00**

**Profundidad:** 385 mm / **Altura:** 89 mm.

**Peso:** 3.5 kg.

**Características:**

- Su diseño ergonómico permite la colocación de un sistema de cómputo, radiocomunicación, o vigilancia en conjunto con un teclado y un mouse.
- Cumple con norma ANSI / TIA 310-D.

**Charola para duplexers de rechazo de banda y equipos similares en rack 19", 2 UR.**



**SCH-19X13.5-D · US\$ 26.00**

**Profundidad:** 385 mm / **Altura:** 89 mm.

**Peso:** 2 kg.

**Características:**

- Cumple con norma ANSI / TIA 310-D.
- Ideal para duplexers o para ocultar equipo en rack.

**Charola de uso múltiple para rack 19", 2 UR.**



**SCH-19X13.5.5 · US\$ 19.50**

**Profundidad:** 330 mm / **Altura:** 89 mm.

**Peso:** 2.5 kg.

**Características:**

- Para integración de equipos en organizadores rack.
- Cumple con norma ANSI / TIA 310-D.

**Sólida mesa de aglomerado prensado de 5/8" para rack 19", 2 UR.**



**SM-19X135 · US\$ 49.00**

**Profundidad:** 368 mm / **Altura:** 89 mm.

**Peso:** 4 kg.

**Características:**

- Cubierta con fórmica y base atornillable en organizador rack.
- Cumple con norma ANSI / TIA 310-D.

**Tapas ciegas para rack de 19".**



**Ofrezca mayor presentación para su integración en organizadores rack.**

**Tapa ciega para rack de 19", 1 UR.**

**STF-1U · US\$ 9.00**

**Altura:** 44.5 mm / **Peso:** 200 g.

**Tapa ciega para rack de 19", 2 UR.**

**STF-2U · US\$ 11.00**

**Altura:** 89 mm / **Peso:** 400 g.

**Tapa ciega para rack de 19", 3 UR.**

**STF-3U · US\$ 14.00**

**Altura:** 134 mm / **Peso:** 550 g.

## Gabinetes para Rack

▶ Para Interior

Gabinete para rack de 19", 1 UR.



**SG-175 · US\$ 39.00**

**Dimensiones:** 437 x 33 x 291 mm / **Peso:** 2.5 kg.

**Características:**

- Ideal para integrar equipos que necesiten resguardo en organizador rack

Gabinete para rack de 19", 2 UR.



**SG-350 · US\$ 49.00**

**Dimensiones:** 445 x 90 x 405 mm / **Peso:** 20.3 kg.

**Características:**

- Ideal para integrar equipos que necesiten resguardo en organizador rack

Tapa frontal para gabinete G037P, 2 UR.



**TG-03771/81 · US\$ 15.00**

**Dimensiones:** 486.6 x 89 x 3 mm / **Peso:** 3.1 kg.

**Características:**

- Para repetidor con 2 radio series 302 y 360, series digitales 40, 20 y 00.

Gabinete para integrar repetidores, 3 UR.



**M40K · US\$ 80.00** Para KENWOOD  
**M40I · US\$ 80.00** Para ICOM

**Dimensiones:** 450 x 137 x 347 mm

**Peso:** 6.2 kg.

**Características:**

- Se puede utilizar como cajón multiusos.
- Admite un ventilador de 120 mm (no incluido).

**TSK-RE-01 · US\$ 15.00**

**Dimensiones:** 342 x 84 x 129 mm / **Peso:** 3.6 kg.

**Características:**

- Para repetidor esclavo con radio serie 302, 360 y series digitales 40, 20 y 00.

**TSK-RE-01G · US\$ 15.00**

**Dimensiones:** 342 x 84 x 129 mm / **Peso:** 3.6 kg.

**Características:**

- Para repetidor esclavo serie G.

Gabinete para integrar repetidores en organizadores rack, 19" de 2 unidades.



**G-037-P · US\$ 26.00**

**Dimensiones:** 426 x 84 x 252 mm / **Peso:** 3.1 kg.

Gabinete para fuente tipo GRT en rack de 19" de 2 unidades.



**G-026R · US\$ 30.00**

**Dimensiones:** 342 x 84 x 129 mm / **Peso:** 1.67 kg.

**Características:**

- Sólida construcción en acero con ventilación frontal.

Gaveta para rack 19" de 2 unidades con chapa de seguridad.



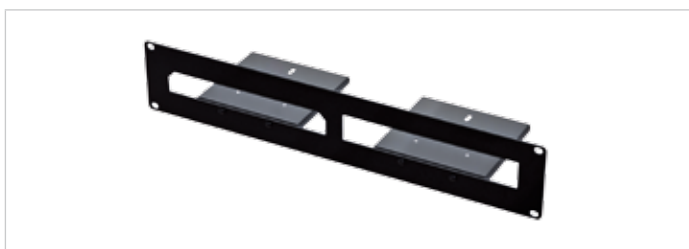
**EI-AAR-6152 · US\$ 85.00**

**Dimensiones:** 440 x 85.7 x 387.2 mm / **Peso:** 5.6 kg.

**Características:**

- Sólidos rieles de uso rudo.
- De acuerdo a ANSI / TIA RS-310-D.
- Cuenta con tirador plástico.

Adaptador rack para un equipo ERLITE3 y un TS5POE de 2 unidades.



**TS5-RACK-M · US\$ 24.00**

**Dimensiones:** 482 x 88 x 123 mm / **Peso:** 0.95 kg.

**Características:**

- Para rack estándar de 19".
- Sólido armado.
- De acuerdo a ANSI/TIA RS-310-D.

Adaptador rack 19" de 3 unidades para repetidor ICOM, fuente y duplexer.



**STF-REP-ICOM · US\$ 29.00**

**Dimensiones:** 483 x 132.5 x 275 mm / **Peso:** 2.8 kg.

**Características:**

- Compatible con repetidores ICOM línea UR-FR, fuente 12VCD25A y duplexer EPCOM Industrial.

## Accesorios para Rack

Kit de 4 tornillos y 4 arandelas de plástico para instalación en rack.



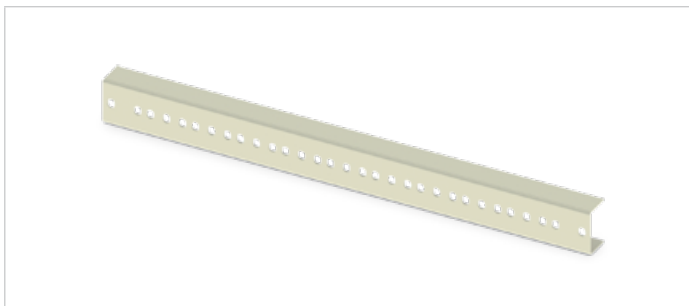
**TORRACK · US\$ 2.60**

Kit de 4 tuercas para instalación de equipo en rack.



**TUERACK · US\$ 3.50**

Travesaño universal para colocar accesorios en rack 19".



**TRAB-19 · US\$ 8.00**

**Dimensiones:** 481 x 44 x 26.21 mm / **Peso:** 400 g.

Kit de 4 ruedas locas para racks y gabinetes.



**ROD-42.5 · US\$ 58.00**

Soporte para equipo vertical en rack de 19".



**SCHV · US\$ 8.00**

Se instala debajo de equipos pesados para mejorar el soporte y estabilidad  
**Dimensiones:** 440 x 88 x 120 mm / **Peso:** 800 g.

Tomacorriente múltiple horizontal para racks de 19" (hasta 8 conexiones).



**HTCM · US\$ 85.00**

**Dimensiones:** 418.5 x 50 x 67.5 mm / **Peso:** 1.5 kg.

**Características:**

- Fusible de protección.
- 1.5 unidades.
- 1.4 m de cable para conexión.

## Accesorios para Rack

**Tomacorriente múltiple vertical para racks de 19" (hasta 10 conexiones).**



**TCMV-SR19 · US\$ 149.00**

**Dimensiones:** 77.5 x 789 x 45 mm / **Peso:** 3 kg.

**Organizador de cable horizontal para racks 19", 2 UR.**



**LPCM-042U · US\$ 36.00**

**Dimensiones:** 512 x 89 x 75 mm / **Peso:** 1.2 kg.

**Organizador de cable horizontal para racks 19", con cubierta metálica, 1 UR.**



**LPCM-04 · US\$ 20.00**

**Dimensiones:** 512 x 44.5 x 75 mm / **Peso:** 0.7 kg.

**Organizador de cable vertical para racks de 19", 24 UR.**



**LPCV-24-URL · US\$ 45.00**

**Dimensiones:** 115 x 1064 x 136 mm / **Peso:** 2.81 kg.

**Organizador de cable vertical para racks de 19", 21 UR.**



**LPCV-21-URM · US\$ 43.00**

**Dimensiones:** 115 x 932 x 133 mm / **Peso:** 2.49 kg.

**Organizador de cable vertical para racks de 19", 13 UR.**



**LPCV-13-UR5 · US\$ 37.00**

**Dimensiones:** 110.6 x 575 x 135.3 mm / **Peso:** 1.52 kg.

**Ver kits completos de organizadores de cable en pág. 8**

**Ventilador para rack 19" con 6 abanicos de 1 unidad rack.**



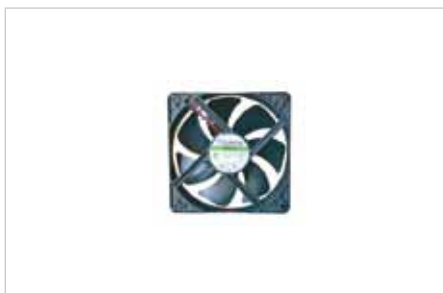
**EI-RAR-12V6 · US\$ 169.00**

**Dimensiones:** 483 x 43.5 x 356 mm / **Peso:** 3.7 kg.

**Características:**

- Trabaja directamente a 110 Vca.
- Cuenta con 6 abanicos de alta capacidad
- Interruptor al frente para activación.

**Ventilador 12 V, 1.9 W.**



**D120120-60G00 · US\$ 25.00**

**Dimensiones:** 120 x 120 x 25.5 mm.

**Adaptador para Rack 19" para Videograbadoras DS7204, EV1004HDX, EV1008HDX, EV1016HDX y EV1004TURBO.**



**EI-ADAP-EV · US\$ 12.00**

**Peso:** 0.30 kg.

**Características Físicas:**

- Aplicación: Interior.
- Material: acero de primera calidad calibre 14.
- Unidades rack: 1.

Incluye par de orejas metálicas para adaptar a rack, tornillos para sujeción de videograbadora y tornillos con arandela para sujeción a rack.



## Montaje para Gabinetes, Cámaras, Domos y Monitores

### Montaje para Gabinetes



**Montaje de poste para gabinetes NEMA.**

**TXPRO-M1 · US\$ 45.00**

Para gabinetes: TXG-3040, TXT-2535 y TXT-3545.

**TXPRO-M2 · US\$ 55.00**

Para gabinetes: TXG-5070.

**TXPRO-M3 · US\$ 55.00**

Para gabinetes: TXG-4050, TXT-4050.

**TXPRO-M4 · US\$ 39.00**

Para gabinetes: NEMA TXG-2919-S.

Se necesita herramienta de fleje para instalación.  
No incluye gabinete, abrazaderas ni fleje.



**Montaje universal para instalar en poste cámaras HIKVISION, VISION, epcom y montajes GL605 y GL606.**  
**SYS-PM01V2 · US\$ 42.00**

**Dimensiones:** 117.6 x 158.8 x 40 mm.

**Peso:** 2.5 kg.

**Características:**

- Para diámetro de poste de 3" a 6". Incluye abrazaderas.
- Se puede instalar con fleje.
- Ideal para gabinete y cámaras tipo bala (ver compatibilidad en nuestra página web: [www.syscom.mx](http://www.syscom.mx)).



**Montaje para instalar en poste el gabinete SVR1419.**  
**MP-1419-V3 · US\$ 55.00**

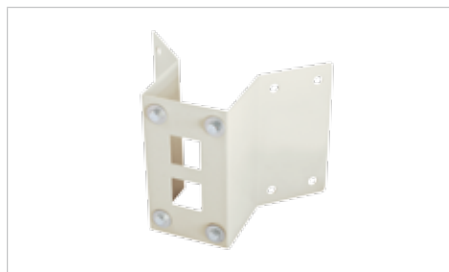
**Diámetro del poste:** de 3 a 6".  
Incluye herrajes para instalación en poste.

### Montaje para Cámaras, Domos y Luminarias



**Brazo para instalación de luminaria en poste.**  
**SS-PBLM-V2 · US\$ 23.00**

Compatible con luminarias, cámaras y otro equipo de comunicación.



**Montaje adaptador para esquina compatible con montaje SCX-300WM.**  
**SADT-110-CMS · US\$ 30.00**



**Adaptador de poste para montaje SCX-300WM.**  
**SADT-100-PMS · US\$ 30.00**

Incluye abrazaderas.



**Soporte para muro o losa para gabinete HDH304-0C o similares.**  
**SHCM-300-P2 · US\$ 120.00**

**Características:**

- Para instalación en pared.
- El tubo tiene una altura de 2 m.

### Herramienta para Flejar



**Tensionador de fleje.**  
**RE10301 · US\$ 284.00**

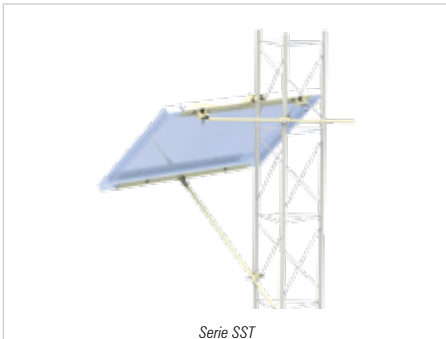
**Rollo de fleje (30.5 m de 3/4").**  
**FL-10005 · US\$ 69.00**

**Hebilla para fleje de 3/4" (pza.).**  
**HB-10002PZ · US\$ 0.86**

**Sello inoxidable para fleje 3/4" (100 pzas.).**  
**SE-10007 · US\$ 21.00**

## Montaje para Energía Solar y para Equipo de Redes

### Montaje para Energía Solar



#### SST-30M · US\$ 85.00

Para torre STZ30, compatible con (1 módulo): WK5012, WK1012, SW50, SW85, PROSE-5012 y PROSE-1012.

#### SST-30L · US\$ 95.00

Para torre STZ30, compatible con (1 módulo): WK8512 y PROSE-8512.

#### SST-45M · US\$ 95.00

Para torre STZ35/45, compatible con (1 módulo): WK1012, WK5012, PROSE-1012, PROSE-5012 y SW85.

#### SST-45L · US\$ 95.00

Para torre STZ35/45, compatible con (1 módulo): WK8512, SW50, SW85 y PROSE-8512.



#### SSP-BLV2 · US\$ 85.00

Compatible con (1 módulo): WK5012, WK8512, WK15012, PROSE-1012, PROSE-8512, PROSE-15012, SW-50, SW-85 y SW-150.

Compatible con (2 módulos): WK5012, WK8512, PROSE-5012, PROSE-8512 y SW-50.

#### SSP-BLV3 · US\$ 85.00

Compatible con (1 módulo): PROSE-15012, PROSE-8512, PROSE-12512, PROSE-25024, WK5012, WK8512, WK12512, PROSE230W, WK15012, WK230W y WK25024.

Compatible con (2 módulos): WK5012, WK8512, PROSE-15012, PROSE-8512, PROSE-12512 y WK12512.



#### SS-FM · US\$ 50.00

Compatible con (1 módulo): WK1012, WK5012, PROSE-1012, PROSE-5012, SW50 y SW85.

Compatible con (2 módulos): PROSE-5012, SW50 y WK5012.

#### SS-FL · US\$ 48.00

Compatible con (1 módulo): WK8512, WK15012, WK12512, PROSE-8512, PROSE-12512, PROSE-15012.

Compatible con (2 módulos): PROSE-8512 y WK8512.

#### SSFG · US\$ 54.00

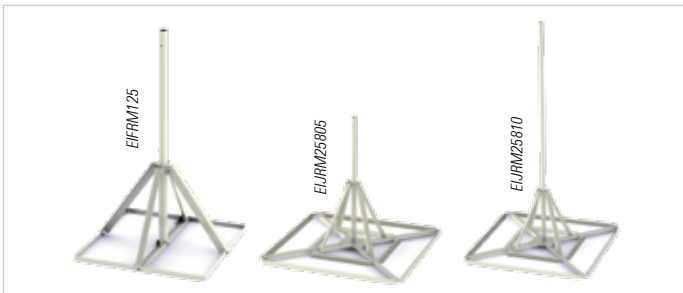
Compatible con (1 módulo): PROSE-230W, PROSE-25024, SW150, SW250, WK230W y WK25024.

#### SSPBKIT · US\$ 4.00

Kit de tornillos para instalación de celdas solares en montaje.

Las celdas solares, mástil y secciones de torres se venden por separado.

### Montaje para Equipo de Redes



Mástil de 1.5 m con base de 0.9 x 0.9 m. No penetrante para instalación de antenas.

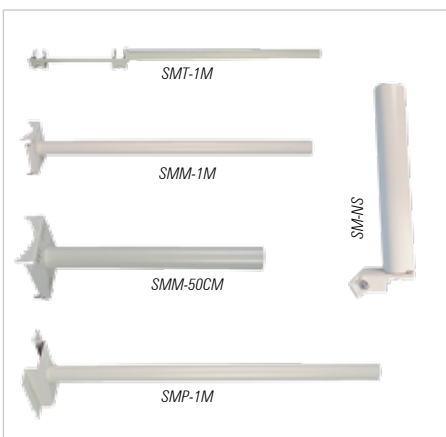
**EIFRM125 · US\$ 155.00** Dimensiones: 900 x 1500 x 900 mm.

Mástil de 1.5 m de 2" de diámetro con base de 1.7 x 1.7 m. No penetrante para instalación de antenas.

**EIJRM25805 · US\$ 339.00** Dimensiones: 1700 x 1500 x 1700 mm.

Mástil de 3 m de 2" de diámetro con base 1.7 x 1.7 m. No penetrante para instalación de antenas.

**EIJRM25810 · US\$ 450.00** Dimensiones: 1700 x 3000 x 1700 mm.



Montaje de torre, ideal para estaciones base Wavion Networks.

**SMT-1M · US\$ 25.00**

Dimensiones: 1 m de longitud, 2" de diámetro.

Montaje de mástil o poste, ideal para estaciones base Wavion Networks o similares.

**SMM-1M · US\$ 25.00**

Dimensiones: 1 m de longitud, 2" de diámetro.

Ver herramienta para flejar pág. 14.

Montaje de mástil o poste, ideal para estaciones base Wavion Networks o similares.

**SMM-50CM · US\$ 21.00**

Dimensiones: 50 cm de longitud, 2" de diámetro.

Ver herramienta para flejar pág. 14.

Montaje en pared ideal para estaciones base Wavion Networks.

**SMP-1M · US\$ 23.00**

Dimensiones: 100 cm de longitud, 5 cm de diámetro.

Montaje para instalar equipo NanoStation o similares en torre.

**SMT-NS · US\$ 20.00**

Montaje de pared para access point o detectores fotoeléctricos en exterior o interior.

**SM-NS · US\$ 25.00**

## Fuentes para CCTV

Nuestras fuentes de poder EPCOM Industrial® son la mejor alternativa para realizar una integración de videovigilancia 100% profesional.

- Ofrece protección electrónica de sobrecarga y sobrevoltaje (sólo en Vcd).
- Cable Vca con tierra física.
- Terminales protegidas con fusibles de fusión rápida o térmicos (ver descripción).
- Gabinete de acero con recubrimiento de pintura horneada de alta resistencia química y mecánica.

▶ 2 Años de Garantía



	Salidas	Corriente	Voltaje de salida	Voltaje de entrada	Térmicos	Fusión rápida	Preparación para respaldo de baterías	Montaje en rack 19"	Espacio en rack
<b>GRT1202VDC · US\$ 64.00</b>	4	5.2 A	12 Vcd regulados	90 - 264 Vca	-	Si	-	-	-
<b>GRT1202VDCC · US\$ 99.00</b>	4	2.8 A	12 Vcd regulados	90 - 264 Vca	-	Si	Si	-	-
<b>GRT1204VDCV3 · US\$ 69.00</b>	8	5A	12 Vcd regulados	90 - 264 Vca	-	Si	-	-	-
<b>GRT1204VDCRV2 · US\$ 115.00</b>	8	5A	12 Vcd regulados	90 - 264 Vca	-	Si	-	Si	2 Unidades
<b>GRT1204VDCTV3 · US\$ 67.00</b>	8	5A	12 Vcd regulados	90 - 264 Vca	Si	-	-	-	-
<b>GRT1204VDCC · US\$ 129.00</b>	8	4.8 A	12 Vcd regulados	90 - 264 Vca	-	Si	Si	-	-
<b>GRT2404V · US\$ 122.00</b>	8	4A	24 Vca	115, 127 ó 132 Vca	-	Si	-	-	-
<b>GRT2408DV · US\$ 220.00</b>	8	8A	24 Vca	115, 127 ó 132 Vca	-	Si	-	-	-
<b>GRT2404VR · US\$ 145.00</b>	8	4A	24 Vca	115, 127 ó 132 Vca	-	Si	-	Si	2 Unidades
<b>GRT2412DUAL* · US\$ 180.00</b>	8/8	5A/4A	12 Vcd / 24 Vca	115, 127 ó 132 Vca	-	Si	-	-	-
<b>GRT2412DUALRV2* · US\$ 206.00</b>	8/8	5A/4A	12 Vcd / 24 Vca	115, 127 ó 132 Vca	-	Si	-	Si	2 Unidades
<b>GRT1208VDCTV3 · US\$ 116.00</b>	16	10A	12 Vcd regulados	90 - 264 Vca	Si	-	-	-	-
<b>GRT1208VDCV3 · US\$ 125.00</b>	16	10 A	12 Vcd regulados	90 - 264 Vca	-	Si	-	-	-
<b>GRT1208VDCRV2 · US\$ 170.00</b>	16	10 A	12 Vcd regulados	90 - 264 Vca	-	Si	-	Si	2 Unidades
<b>GRT1208VDC1UR · US\$ 145.00</b>	16	10A	12 Vcd regulados	90 - 264 Vca	-	Si	-	Si	1 Unidad
<b>GRT2408V2 · US\$ 219.00</b>	16	4A	24 Vca	115, 127 ó 132 Vca	-	Si	-	-	-
<b>GRT2408VR · US\$ 239.00</b>	16	8A	24 Vca	115, 127 ó 132 Vca	-	Si	-	Si	2 Unidades
<b>GRT2416DV · US\$ 325.00</b>	16	16A	24 Vca	115, 127 ó 132 Vca	-	Si	-	-	-

\*Los equipos manejan ocho salidas de 12 Vca a 5A y 8 salidas de 24 Vca a 4A.

## Fuentes para Radiocomunicación y Plantas de Energía

### Fuentes Conmutadas de Uso Múltiple

▶ 2 Años de Garantía



12V-12A



12VCD-25A

#### Fuente de 12 Vcd conmutada. 12V-12A · US\$ 150.00

Voltaje de entrada: 85 a 264 Vca.  
Voltaje de salida: 11.4 a 13.2 Vcd.  
Corriente máxima: 12 A.  
Corriente continua: 10 A.  
Peso: 1.6 kg.  
Dimensiones: 125 x 64 x 253 mm.

#### Fuente de 13.8 Vcd conmutada. 12VCD-25A · US\$ 199.00

Voltaje de entrada: 88 a 264 Vca.  
Voltaje de salida: 13.8 Vcd.  
Corriente máxima: 25 A.  
Corriente continua: 20 A.  
Peso: 1.6 kg.  
Dimensiones: 161 x 61 x 252 mm.

### Plantas de Energía para Emergencias

Mantenga en operación por varias horas sus sistemas de emergencia y equipos de cómputo. Incluyen un inversor y un cargador de baterías.



PE-4H1 / 800  
Planta de energía con gabinete para 1 Batería  
Dimensiones: 340 x 545 x 530 mm.



PE-SA3000  
Planta de energía con gabinete para 4 baterías  
Dimensiones: 560 x 580 x 920 mm.



PE-SI300/1  
Planta de energía con gabinete para 1 Batería  
Dimensiones: 340 x 545 x 530 mm.

		Potencia Máxima (W)	Salida (Vca)	Tipo Onda	Capacidad de Baterías*
PE-4H1/800	US\$ 629.00	800	115	Sinusoidal modificada	1 batería
PE-4H1/1250	US\$ 999.00	1250	120	Sinusoidal modificada	1 batería
PE-14H1	US\$ 1,050.00	1750	120	Sinusoidal modificada	4 batería
PE-14HH1	US\$ 1,425.00	3000	115	Sinusoidal modificada	4 batería
PE-SI300/1	US\$ 1,050.00	300	115	Sinusoidal pura	1 batería
PE-SI300/4	US\$ 1,249.00	300	115	Sinusoidal pura	4 batería
PE-PST1000	US\$ 1,489.00	1000	120	Sinusoidal pura	4 batería
PE-SA3000	US\$ 2,949.00	3000	120	Sinusoidal pura	4 batería

#### Opciones:

**PETRANSFER · US\$ 115.00**  
Interface para conmutar la línea de CA a la planta de emergencia.

**PV-27DC · US\$ 469.00**  
Batería GEL, 12 Vcd, 86 Ah.

**PL-100D12 · US\$ 339.00**  
Batería AGM, ciclo profundo, 12 Vcd, 100 Ah.

**PL-110D12 · US\$ 349.00**  
Batería AGM, ciclo profundo, 12 Vcd, 110 Ah.

Todas las plantas de energía para emergencias incluyen PETRANSFER.

\*No incluyen acumuladores o baterías. Se recomienda utilizar baterías libre de mantenimiento. Los componentes internos pueden cambiar.

## Duplexers y Lámparas de Emergencia

### Duplexers de 6 Cavidades



Duplexer VHF de 6 cavidades para 160-174 MHz.  
**SYS-15-333 · US\$ 359.00**

Duplexer VHF de 6 cavidades para 136-148 MHz.  
**SYS-15-331 · US\$ 359.00**

Duplexer VHF de 6 cavidades para 148-160 MHz.  
**SYS-15-332 · US\$ 359.00**



Duplexer VHF de 6 cavidades para 148-160 MHz con conector N.  
**SYS-15-332N · US\$ 359.00**

Duplexer VHF de 6 cavidades para 160-174 MHz con conector N.  
**SYS-15-333N · US\$ 359.00**



Duplexer UHF de 6 cavidades para 470-490 MHz.  
**SYS-45-333P · US\$ 335.00**

Duplexer UHF de 6 cavidades para 403-430 MHz.  
**SYS-45-331P · US\$ 335.00**

Duplexer UHF de 6 cavidades para 490-520 MHz.  
**SYS-45-334P · US\$ 335.00**

Duplexer UHF de 6 cavidades para 440-470 MHz.  
**SYS-45-332P · US\$ 335.00**

### Lámparas de Emergencia



Sistema de alumbrado de emergencia.  
18 Watts de potencia, 6 horas de respaldo independiente.  
**EML-18V2 · US\$ 235.00**



Sistema de alumbrado de emergencia.  
40 Watts de potencia, 5 horas de respaldo independiente.  
**EML-40V2 · US\$ 290.00**

### Jumpers Especializados



Fabricamos jumpers para entrega inmediata de cualquier cable, cualquier longitud, cualquier conector y cualquier cantidad. Maquinas automatizadas y un personal altamente capacitado nos permite fabricar sus "puentes" de cable coaxial en forma profesional, con una gran presentación, calidad y confiabilidad a un precio reducido. En la página siguiente podemos observar los modelos más vendidos y demandados por nuestros usuarios, listos para entrega inmediata.

**Recuerde, si su modelo no figura en nuestro catálogo, ¡llámenos! Nosotros lo cotizamos bajo sus especificaciones.**



## Jumpers Especializados

SBNC-142-BNC-60	US\$ 33.00
SBNC-142-BNC-110	US\$ 47.00
SBNC-142-MIN-30	US\$ 23.00
SBNC-142-MIN-60	US\$ 31.00
SBNC-142-N-60	US\$ 37.00
SBNC-142-N-110	US\$ 50.00
SBNC-142-N-180	US\$ 69.00
SBNC-142-UHF-10	US\$ 20.00
SBNC-142-UHF-30	US\$ 26.00
SBNC-142-UHF-60	US\$ 34.00
SBNC-142-UHF-110	US\$ 47.00
SBNC-142-UHF-180	US\$ 66.00
SBNC-59-UBNC-60	US\$ 18.00
SBNC-214-N-110	US\$ 96.00
SBNC-214-UHF-60	US\$ 65.00
SBNC-214-UHF-110	US\$ 96.00
SBNC-214-UHF-180	US\$ 140.00
SN-142-MIN-30	US\$ 27.00
SN-142-MIN-60	US\$ 35.00
SN-142-N-30	US\$ 33.00
SN-142-N-60	US\$ 42.00
SN-142-N-110	US\$ 55.00
SN-142-N-180	US\$ 74.00
SN-142-TNC-30	US\$ 29.00
SN-142-TNCI-60	US\$ 41.00
SN-142-TNCI-100	US\$ 52.00
SN-142-UHF-30	US\$ 30.00
SN-142-UHF-60	US\$ 38.00
SN-142-UHF-110	US\$ 56.00
SN-142-UHF-180	US\$ 73.00
SN-214-N-60	US\$ 72.00
SN-214-N-110	US\$ 107.00
SN-214-N-180	US\$ 138.00
SN-214-UHF-60	US\$ 64.00
SN-214-UHF-110	US\$ 93.00
SN-214-UHF-180	US\$ 133.00
SN-316-SMA-60	US\$ 36.00
SN-316-SMAI-60	US\$ 43.00
SN-400-N-100	US\$ 33.00
SN-400-N-300	US\$ 47.00
SN-400-N-600	US\$ 65.00
SN-400-N-1000	US\$ 99.00
SN-400-N-1200	US\$ 113.00
SN-400-N-1500	US\$ 133.00
SNH-142-TNCI-60	US\$ 42.00
SNH-316-SMA-30	US\$ 35.00
SNH-316-SMA-60	US\$ 43.00
SNH-316-SMAI-30	US\$ 41.00
SNH-316-SMAI-60	US\$ 44.00
SSMA-142-SMAH-600	US\$ 179.00
SSMA-142-SMAH-800	US\$ 231.00
SUHF-142-UHF-30	US\$ 26.00
SUHF-142-UHF-60	US\$ 34.00
SUHF-142-UHF-110	US\$ 47.00
SUHF-214-UHF-28	US\$ 37.00
SUHF-214-UHF-29	US\$ 38.00
SUHF-214-UHF-30	US\$ 39.00
SUHF-214-UHF-32	US\$ 41.00
SUHF-214-UHF-60	US\$ 57.00
SUHF-214-UHF-180	US\$ 132.00
SUHF-400-N-3000	US\$ 229.00
SUHF-400-N-3500	US\$ 262.00
SUHF-400-N-4000	US\$ 296.00

Conector A	Cable	Conector B	Longitud (cm)
BNC Macho	RG-142	BNC Macho	60
BNC Macho	RG-142	BNC Macho	110
BNC Macho	RG-142	Mini UHF Macho	30
BNC Macho	RG-142	Mini UHF Macho	60
BNC Macho	RG-142	N Macho	60
BNC Macho	RG-142	N Macho	110
BNC Macho	RG-142	N Macho	180
BNC Macho	RG-142	UHF Macho	10
BNC Macho	RG-142	UHF Macho	30
BNC Macho	RG-142	UHF Macho	60
BNC Macho	RG-142	UHF Macho	110
BNC Macho	RG-142	UHF Macho	180
BNC Macho (75 Ω)	RG-59/U (75 Ω)	BNC Macho (75 Ω)	60
BNC Macho	RG-214	N Macho	110
BNC Macho	RG-214	UHF Macho	60
BNC Macho	RG-214	UHF Macho	110
BNC Macho	RG-214	UHF Macho	180
N Macho	RG-142	Mini UHF Macho	30
N Macho	RG-142	Mini UHF Macho	60
N Macho	RG-142	N Macho	30
N Macho	RG-142	N Macho	60
N Macho	RG-142	N Macho	110
N Macho	RG-142	N Macho	180
N Macho	RG-142	TNC Macho	30
N Macho	RG-142	TNC Macho inverso	60
N Macho	RG-142	TNC Macho inverso	100
N Macho	RG-142	UHF Macho	30
N Macho	RG-142	UHF Macho	60
N Macho	RG-142	UHF Macho	110
N Macho	RG-142	UHF Macho	180
N Macho	RG-214	N Macho	60
N Macho	RG-214	N Macho	110
N Macho	RG-214	N Macho	180
N Macho	RG-214	UHF Macho	60
N Macho	RG-214	UHF Macho	110
N Macho	RG-214	UHF Macho	180
N Macho	RG-316	SMA Macho	60
N Macho	RG-316	SMA Macho inverso	60
N Macho	RF-400	N Macho	100
N Macho	RF-400	N Macho	300
N Macho	RF-400	N Macho	600
N Macho	RF-400	N Macho	1000
N Macho	RF-400	N Macho	1200
N Macho	RF-400	N Macho	1500
N Hembra	RG-142	TNC Macho inverso	60
N Hembra	RG-316	SMA Macho	30
N Hembra	RG-316	SMA Macho	60
N Hembra	RG-316	SMA Macho inverso	30
N Hembra	RG-316	SMA Macho inverso	60
SMA Macho	RG-142	SMA Hembra	600
SMA Macho	RG-142	SMA Hembra	800
UHF Macho	RG-142	UHF Macho	30
UHF Macho	RG-142	UHF Macho	60
UHF Macho	RG-142	UHF Macho	110
UHF Macho	RG-214	UHF Macho	28
UHF Macho	RG-214	UHF Macho	29
UHF Macho	RG-214	UHF Macho	30
UHF Macho	RG-214	UHF Macho	32
UHF Macho	RG-214	UHF Macho	60
UHF Macho	RG-214	UHF Macho	180
UHF Macho	RF-400	N Macho	3000
UHF Macho	RF-400	N Macho	3500
UHF Macho	RF-400	N Macho	4000



2015

**epcom**<sup>®</sup>  
[www.epcom.net](http://www.epcom.net)

**SYSCOM**<sup>®</sup>  
[www.syscom.mx](http://www.syscom.mx)

CONTROL DE IMPRESIÓN

15/16

03 04 05 06 07 08 09 10 11 12 01 02 03 PRINTED IN MEXICO / IMPRESO EN MÉXICO EN AMBIENTE ISO-9001:2008

DISEÑADO E IMPRESO POR EL DEP. DE COMUNICACIÓN DE SYSCOM® DERECHOS RESERVADOS / GUÍA DE SOLUCIONES PARA INSTALACIONES PROFESIONALES/ MARZO 2015/ TIRAJE: 6,000