



CINTHA DE CONTACTO

Descripción:

- Cintha de contacto diseñada para el amarre y buena distribución de un gran paquete de cables
- Organice e identifique sus cables
- Para su uso en interiores y exteriores
- Colores: amarillo, rojo, azul y negro

Propiedades del Producto

- Tensión 10 kg
- Adecuado para sujeción de objetos en gran cantidad

Solución/Mercado



Hogar



Oficina



Industria



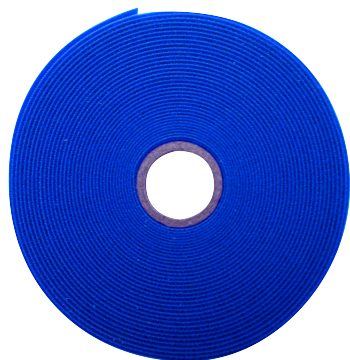
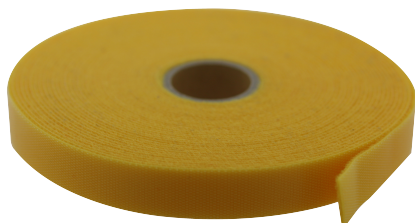
Comercial

Materiales

- Nylon y P.P.

Certificaciones/Normas/Pruebas

- RoHS



ISO 9001-2008

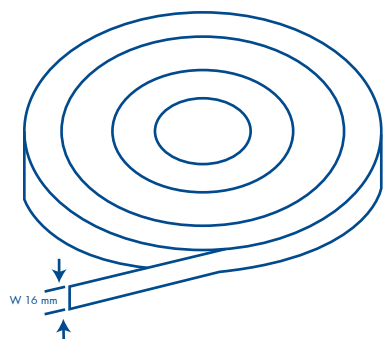
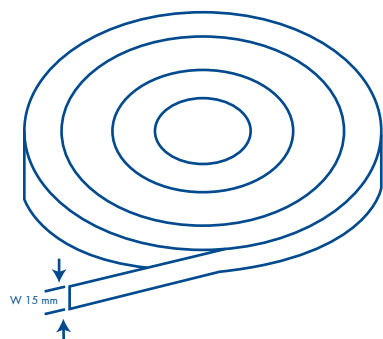
THORMEX,S.A. DE C.V.

Blvd. Manuel Ávila Camacho 2900-701, Fracc. Los Pirules, Tlalnepantla,
Edo. de México, C.P.54040 • Tel: (01-55) 5379-67-47 Área comercial:
EXT 104, 105, 119, 120 y 128 • info@thorsmex.mx

www.thorsmex.mx



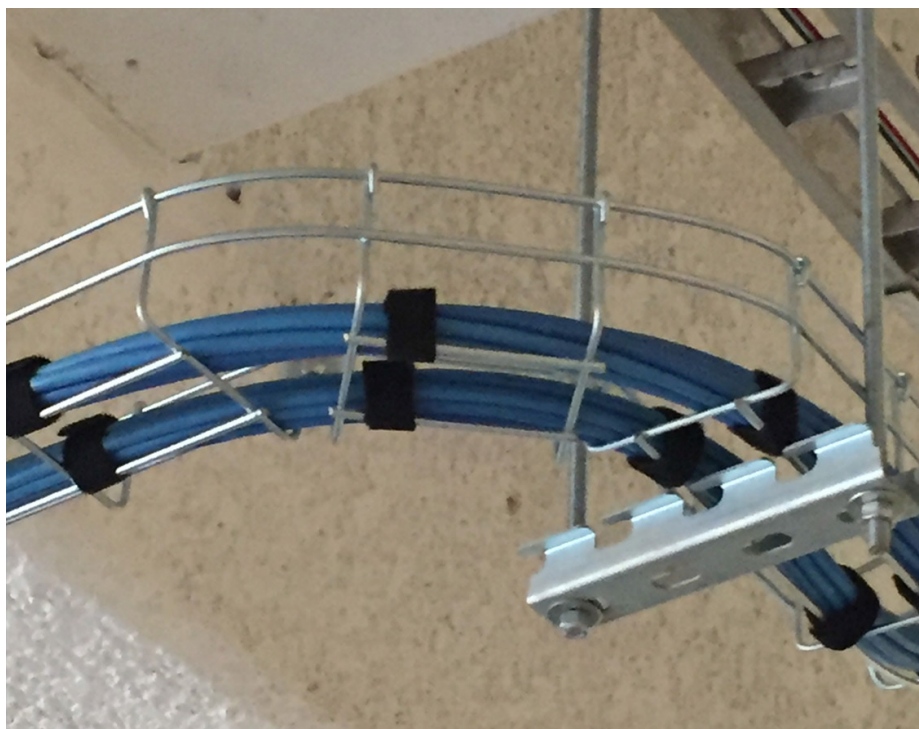
CINTHA DE CONTACTO



*Acotaciones en mm

Descripción	Código	Código de Barras	Presentación	Color	Dimensiones	Peso
Cintha de contacto	4500-026006	7506218111956	Bolsa con 1 pieza	Negro	W 16 mm x H 25 m	0.349 kg
Cintha de contacto	4500-02002	75062181110652	Bolsa con 1 pieza	Amarillo	W 15 mm x H 10 m	0.070 kg
Cintha de contacto	4500-01009	7506218112243	Bolsa con 1 pieza	Rojo	W 16 mm x H 25 m	0.349 kg
Cintha de contacto	4500-01007	7506218112137	Bolsa con 1 pieza	Azul	W 16 mm x H 25 m	0.349 kg

APLICACIÓN



ISO 9001-2008

THORMEX, S.A. DE C.V.

Bld. Manuel Ávila Camacho 2900-701, Fracc. Los Pirules, Tlalnepantla,
Edo. de México, C.P.54040 • Tel: (01-55) 5379-67-47 Área comercial:
EXT 104, 105, 119, 120 y 128 • info@thorsmex.mx

www.thorsmex.mx