

HOJA DE ESPECIFICACIONES DE PRODUCTO



Características Generales

Marca : EPCOM Industrial

Código : SKMB7

Descripción : Bracket para Series de Radios TK-100,
102, 160, 302

Características Físicas

Material : Lamina de Acero rolado

Calibre : 18

Color : Negro

Aplicación : Interior

Características Eléctricas

Voltaje de Entrada : NA

Voltaje de Salida : NA

Consumo : NA

Características Dimensionales

Ancho : 165 mm

Altura : 61 mm

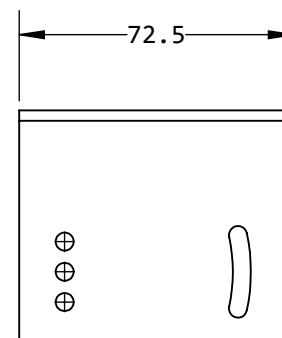
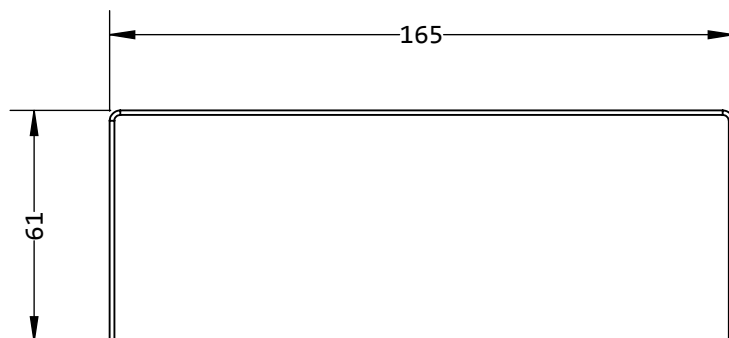
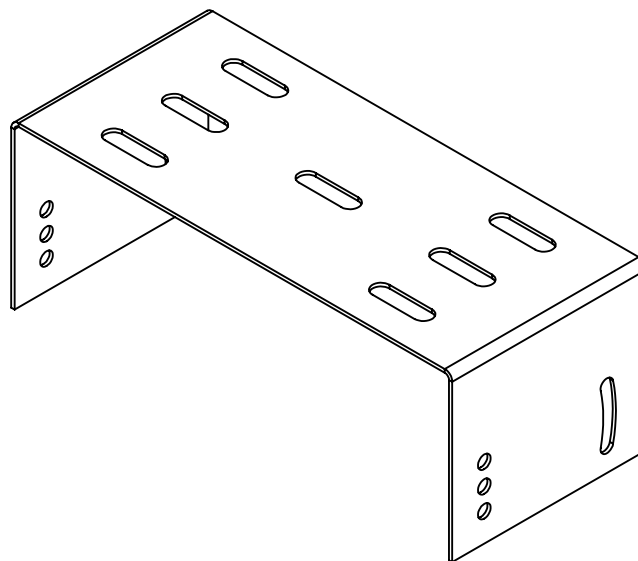
Profundidad : 72.5 mm

Peso : 0.18 Kg

Longitud : NA

Características Especiales:

Pintura en polvo electrostática



Fecha de Revisión : 24/06/16 **Rev :** 008

Descripción de rev :

Ajuste de dimensiones

Elabora : S. Quintana

Autorizo :

Documento de Referencia : DOC 7.5.1 002/007 MTM

*Los colores de los productos pueden cambiar por mejoras técnicas.

*El peso declarado de los equipos es sin accesorios y sin embalaje.

EQUIPOS PROFESIONALES DE COMUNICACIÓN, S.A DE C.V
Méndez 2001, Col. Pacífico, C.P. 31030, Tel. 614-4120126