

FLAV 3.0 Software de Monitoreo y Administración

Triplique la Eficiencia y Productividad de su Flotilla

Esta nueva versión de software para localización y despacho cubre las necesidades que demanda el mercado actual, no limita el alcance de cobertura para envío de mensajes aprovechando la infraestructura de tecnologías existentes (telefonía celular/internet) y complementándolas a los equipos de radio analógicos (FleetSync) y digitales (NXDN) KENWOOD o ICOM.

Características:

Versión Web haciendo uso de la plataforma google maps para mostrar las localizaciones:

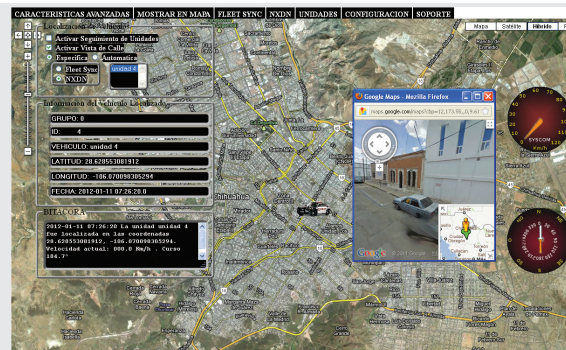
- 4 tipos de mapas:
 - Relieve.
 - Callejero.
 - Satélite.
 - Híbrido.
- 3 tipos de localizaciones diferentes:
 - Vía PTT (1).
 - Específica.
 - Automática (2).
- Módulo de administración con características de (3):
 - Llamada selectiva.
 - Mensaje de status.
 - Mensaje personalizado.
 - Radio Kill.
 - Radio Espía.
- Manejo de historiales y recorridos.
- Módulo de emergencia.
- Puntos de interés.
- Geocercas.
- Alertas por exceso de velocidad.
- Alertas por entrada/salida de geocercas.
- Activación de salidas de relevador (4).
- Bitácora de eventos.
- Bitácora gráfica de localizaciones.
- Vista a nivel de calle.
- Alertas enviadas por correo electrónico y/o SMS (5).
- Manejo de cuentas de usuario.
- Envío de mensajes, activación de relevador y uso de funciones de Radio Kill desde celular (6).

Requerimientos:

- Compatible con Windows XP, Windows Vista y Windows 7.
- Sólo sistemas operativos de 32 bits.
- 2 GB de memoria RAM.
- JAVA.
- MYSQL como motor de base de datos.
- Apache Tomcat.
- Mozilla Firefox.
- Conexión permanente a internet de Banda Ancha.
- Contratación de IP pública fija.

Señalizaciones:

- FleetSync.
 - NXDN.
- 1.Opcional según el radio remoto.
 - 2.La señalización IDAS (Icom) no permite la localización automática desde el software.
 - 3.Las especificaciones del módulo de administración varían según características del radio remoto.
 - 4.El software activa/desactiva una salida de 5V a la cual hay que acoplar el módulo de relevadores (no incluido).
 - 5.Para el envío de alertas por SMS se requiere teléfono celular con saldo y bluetooth
 - 6.Teléfonos celulares con sistema operativo Symbian.



Radios compatibles

KENWOOD ANÁLOGOS

Radio Base	TK-7180 / 8180 TK-7360 / 8360K Requiere amér SKRR-360PC
Remotos	Serie 80 Antena GPS: GM-158-DB9
Remotos	TK-7360 / 8360 Antena GPS: GM-158-DB15
Remotos	TK-2312 / 3312 Micrófono GPS: KMC-48-GPS

KENWOOD DIGITALES

Radio Base	NX-700 / 800 / 900
Remotos	NX-700 / 800 / 900 Antena GPS: GM-158-DB9
Remotos	NX-200/ 300 / 410 Micrófono GPS: KMC-47-GPS
Remotos	NX-220/ 320 Micrófono GPS: KMC-48-GPS

ICOM DIGITALES

Radio Base	F5061D / 6061D
Remotos	F5061D / 6061D Antena GPS: GM-158-DBI
Remotos	F3161D / 4161D Micrófono GPS: HM-170GP
Remotos	F3103D / 4103D Micrófono GPS: HM-171GP
Remotos	ICF5123D / 6123D Antena GPS: GM-158-DBI Requiere amér SOPC-2078

Preguntar al Dpto. de Ingeniería por el arnés correspondiente para cada uno de los radios remotos.